

Síminn 

Framtíðarfyrtæki besta fólksins

Hvað þarf til?

Birna Ósk Einarsdóttir

#Utmessan #bestafolkið #generationC





Vaxtarþarfir

Grunnþarfir



## Sjálfsbirting

Starfsþróun og vöxtur.  
Verkefni og skipulagsheild með  
æðri tilgang

## Virðing sjálfs og annarra

Áhugaverð verkefni, flott fyrirtæki. Yfirmaður og  
samstarfsmenn læri feður og læra hver af öðrum.  
Starfsmaður eftirsóttur.

## Kærleiksþarfir

Góðir samstarfsmenn sem standa sig vel.  
Gott jafnvægi á milli vinnu og einkalífs.

## Öryggisþarfir

Starfsmaður veit til hvers er ætlast af honum í vinnunni.  
Vel gengur hjá skipulagsheildinni og starfsöryggi er gott.

## Líkamlegar þarfir

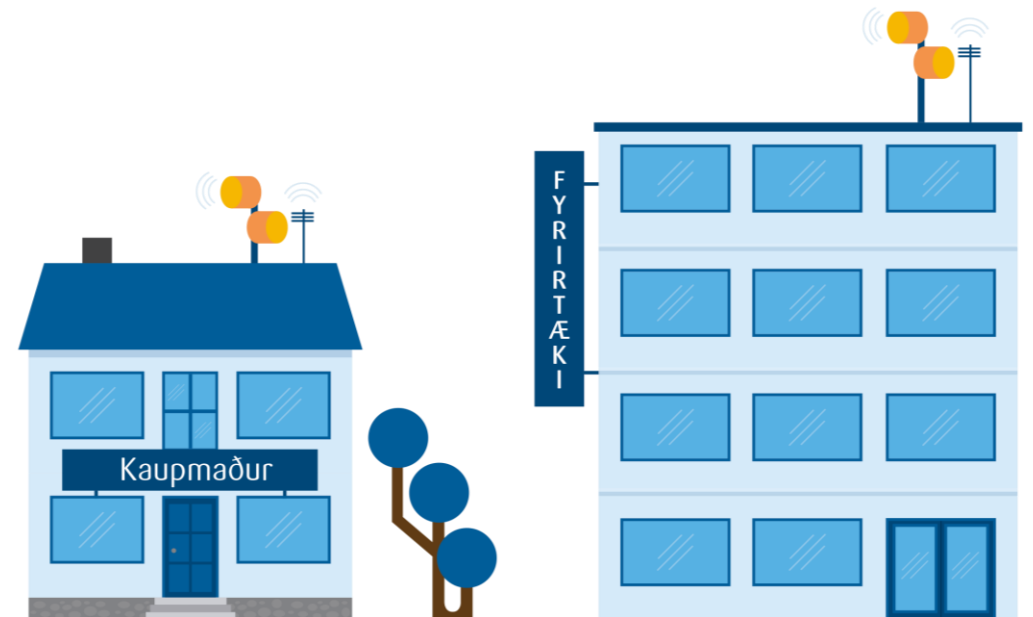
Gott vinnuumhverfi, traustur yfirmaður,  
traust skipulagsheild og laun góð.

Vaxtarþarfir

Grunnþarfir

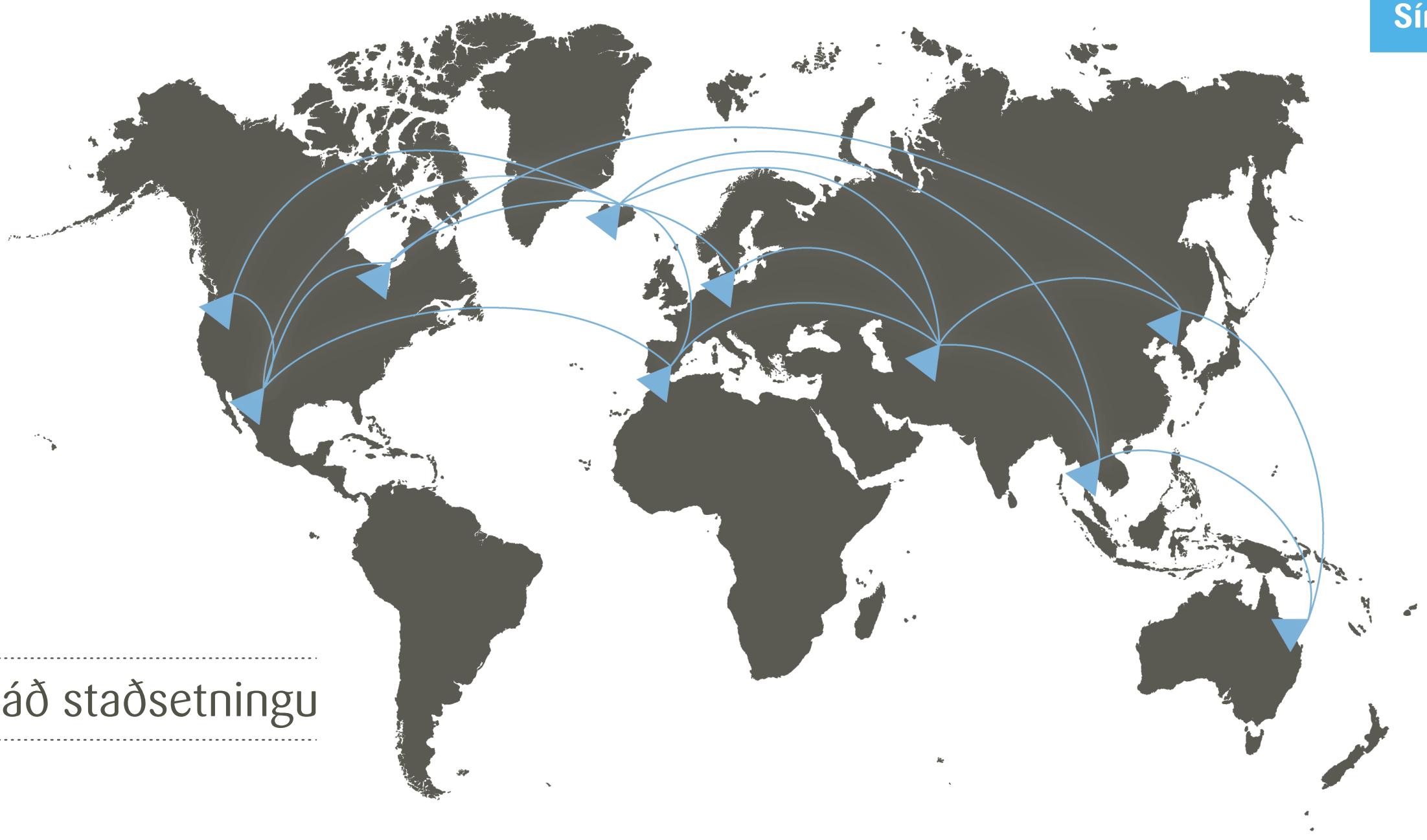
Ástæða 1	Vinnan eða vinnustaðurinn eru ekki eins og væntingar stóðu til
Ástæða 2	Starfsmaðurinn og starfið eiga ekki samleið
Ástæða 3	Of lítil markþjálfun (e. coaching) og endurgjöf
Ástæða 4	Of fá vaxtar- og starfsþróunartækifæri
Ástæða 5	Starfsmanninum finnst hann vera vanmetinn og ósýnilegur
Ástæða 6	Álag og ójafnvægi á milli vinnu og einkalífs er of mikið
Ástæða 7	Starfsmaður treystir ekki stjórnendum skipulagsheildarinnar

Öll fyrirtæki eru að  
verða tæknifyrirtæki





Störf í útrýmingarhættu  
- nýrrar hæfni krafist



Óháð staðsetningu

Ný tækifæri með  
tækniþróun

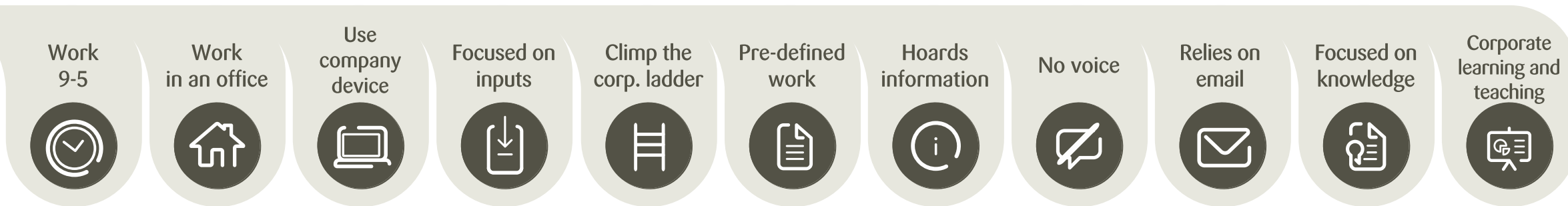
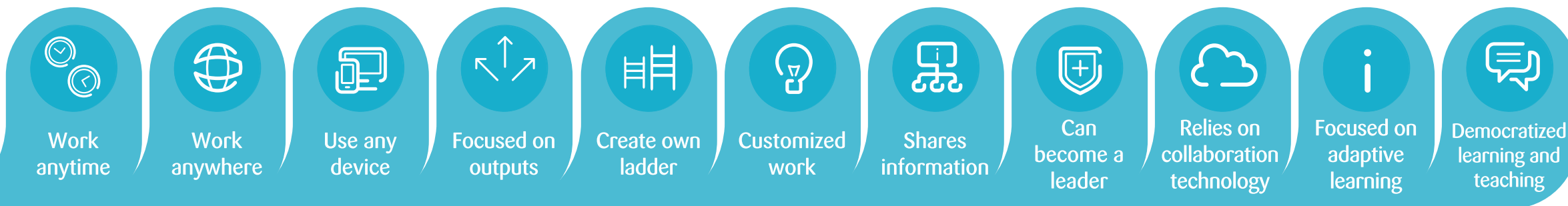




# Upplýsingum miðlað ört

# The evolution of the employee

## Future



## Past

Nýjar kynslóðir á  
vinnumarkaði



„A magazine is an iPad  
that does not work“





## C - kynslóðin

---

- **C: Connectivity, Communication & Collaboration**
- 40% af vinnandi fólki í Evrópu og Bandaríkjunum árið 2020
- Samfélagsmiðlar eru stór hluti af lífi þeirra



Stjórnendur verða að gera sér grein fyrir því að fyrirtækin þurfa að breytast úr því að vera hönnuð í kringum að fólk **PURFI** vinnu yfir í að ná í fólk vegna þess að það **VILL** koma í vinnuna

„74% of non millennials agree that millennials offer **different skills and work styles** that add value to the workplace.“





A woman with dark hair tied back, wearing a bright yellow short-sleeved top, is smiling while talking on a black smartphone held to her left ear. She is seated at a dark table with a silver laptop in front of her, which has the Apple logo on the lid. Her right hand is resting on a grey mug. The background is a kitchen with a stainless steel oven and a light blue stand mixer on the counter.

„68% of corporate recruiters say that it is difficult for their organizations to manage **millennials**“



Has a flexible work environment

Can customize own work



Shares information

Uses new ways to collaborate and communicate



Can become a leader

Shifts from knowledge worker to learning worker

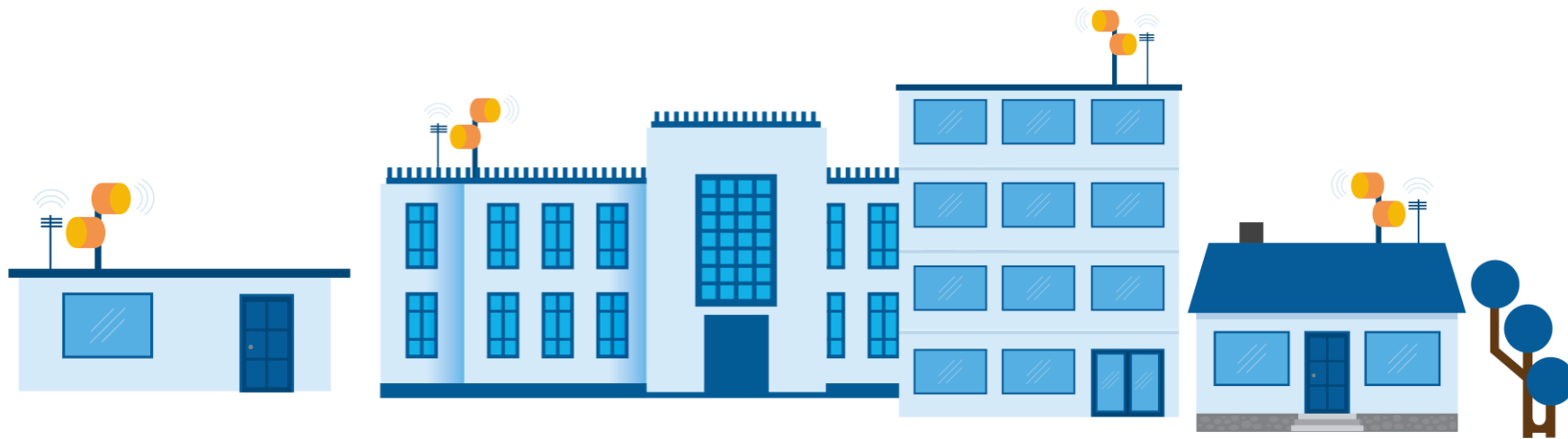


Learns and teaches at will

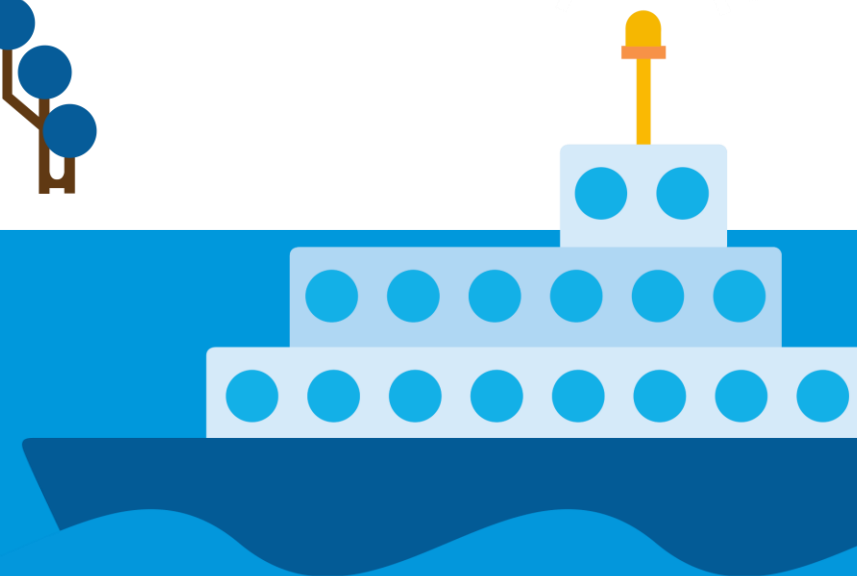
# 7 Principles of the future employee

.....  
Framtíðarfyrintækið  
.....





Nýtt umhverfi





Réttar upplýsingar



Maðurinn er félagsvera



## Sjálfsbirting

Starfsþróun og vöxtur.  
Verkefni og skipulagsheild með  
æðri tilgang

## Virðing sjálfs og annarra

Áhugaverð verkefni, flott fyrirtæki. Yfirmaður og  
samstarfsmenn læri feður og læra hver af öðrum.  
Starfsmaður eftirsóttur.

## Kærleiksþarfir

Góðir samstarfsmenn sem standa sig vel.  
Gott jafnvægi á milli vinnu og einkalífs.

## Öryggisþarfir

Starfsmaður veit til hvers er ætlast af honum í vinnunni.  
Vel gengur hjá skipulagsheildinni og starfsöryggi er gott.

## Líkamlegar þarfir

Gott vinnuumhverfi, traustur yfirmaður,  
traust skipulagsheild og laun góð.

Vaxtarþarfir

Grunnþarfir

TAKK FYRIR

---

