

# "You ain't seen nothing yet"

## Hagnýtt gildi vöruhúss gagna á LSH

Elísabet Guðmundsdóttir  
Verkefnastjóri  
Hagdeild LSH



UMHYGGJA • FAGMENNSKA • ÖRYGGI • FRAMÞRÓUN



# Landspítalinn

## Þekkingarfyrirtæki sem byggir á mannauði

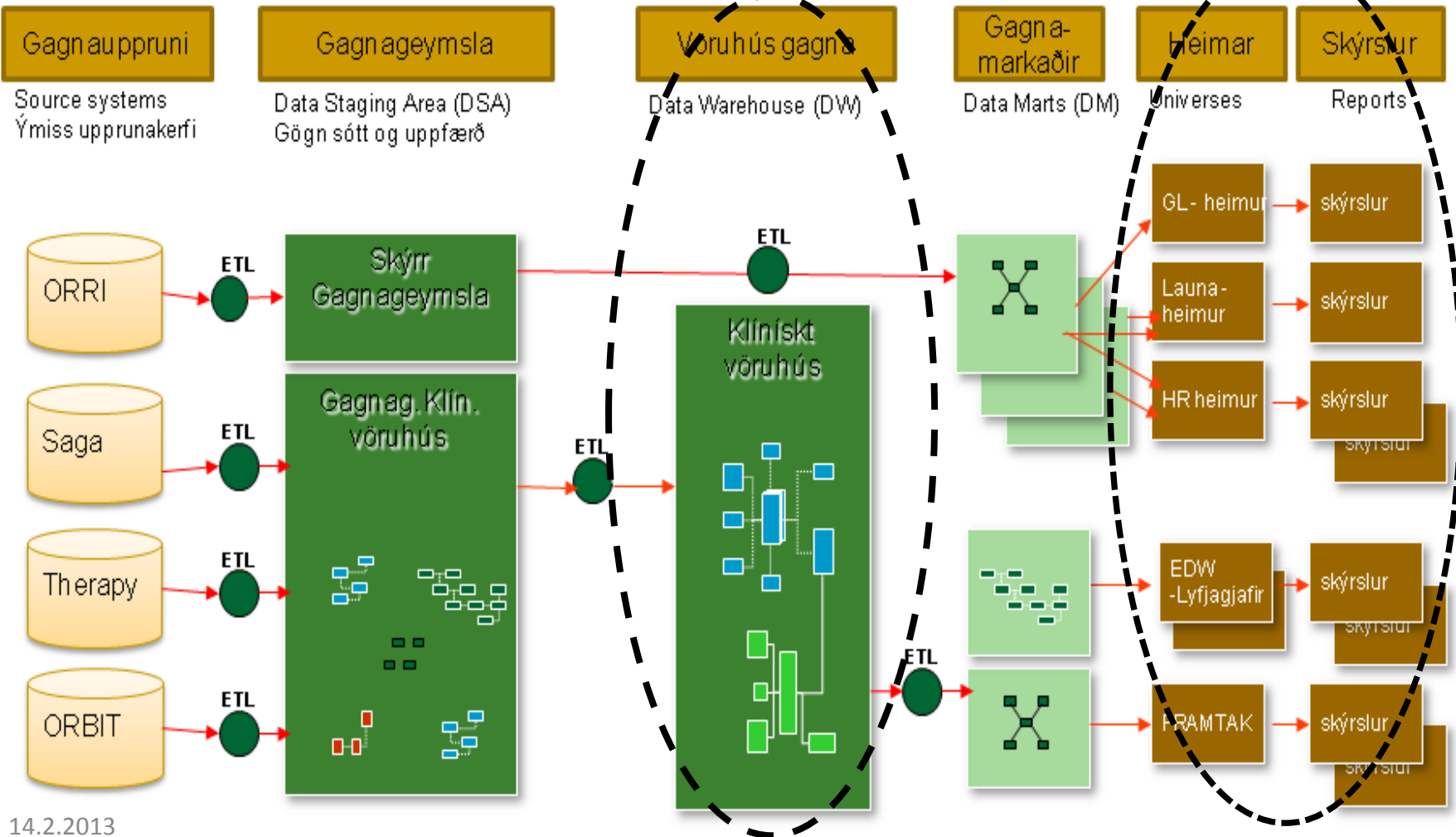
Vöruhús gagna inniheldur nú þegar upplýsingar úr mannauðs- og fjárhagsvöruhúsi Orra og upplýsingar úr rafrænni sjúkraskrá (sjúkdómar, lyf, niðurstöður rannsókna ofl.ofl.)

Mikil þörf fyrir gögn og upplýsingar um samsetningu mannauðs og hvort mönnun er í samræmi við þörf sjúklinga fyrir þjónustu á hverjum tíma

Einnig að greina raunviðveru og fjarveru og hvort vísbendingar er um vinnuálag sé óhóflegt og hvort jafnrétti kynja sé virt í launamálum ofl. ofl. ofl.

# Hvað er vöruhús gagna?

Viðskiptagreind = BI = Business Intelligence



<i>Klínískir heimar</i>
<i>EDW_Starfsemisupplýsingar</i>
<i>atvik_sjukl</i>
<i>EDW_Bókanir</i>
<i>EDW_Endurkomur</i>
<i>EDW_Ferli sjúklinga</i>
<i>EDW_Fæðingarskráning 2.0</i>
<i>FIM - Endurhæfingarmat</i>
<i>EDW_Hjúkrunarupplýsingar</i>
<i>EDW_Sjúklingaflokkun</i>
<i>EDW_Lyfsala</i>
<i>EDW_Lyfseðlar</i>
<i>EDW_Lyfjafyrirmæli</i>
<i>EDW_Lyfjainnkaup</i>
<i>EDW_Lyfjagjafir</i>
<i>Apotek oracle</i>
<i>EDW_Rannsókn</i>
<i>EDW_Skurðaðgerðir</i>
<i>EDW_Lean bráðamóttaka</i>
<i>EDW_Landlæknir</i>
<i>EDW_Biðlistar</i>
<i>EDW_FIM - Endurhæfingarmat</i>
<i>EDW_Rannsókn kernel</i>
<i>EDW_Þjónustukönnun</i>
<i>EDW_Framtak 2 þjónustuheimur</i>
<i>RIS3</i>
25

<i>Fjárhagsheimar</i>
<i>GL fjárhagur</i>
<i>AR Greiðslur</i>
<i>AR Reikningar</i>
<i>AP Greiðslur</i>
<i>AP Samþykkt Reikn</i>
<i>AP- Reikningar</i>
<i>Ferða og dagpeningagögn</i>
7

<i>Mannauðsheimar</i>
<i>Vinnustund</i>
<i>HR</i>
<i>Launin</i>
<i>Atvikaskráning starfsmanna</i>
4

# Nokkur dæmi um hagnýtingu gagna

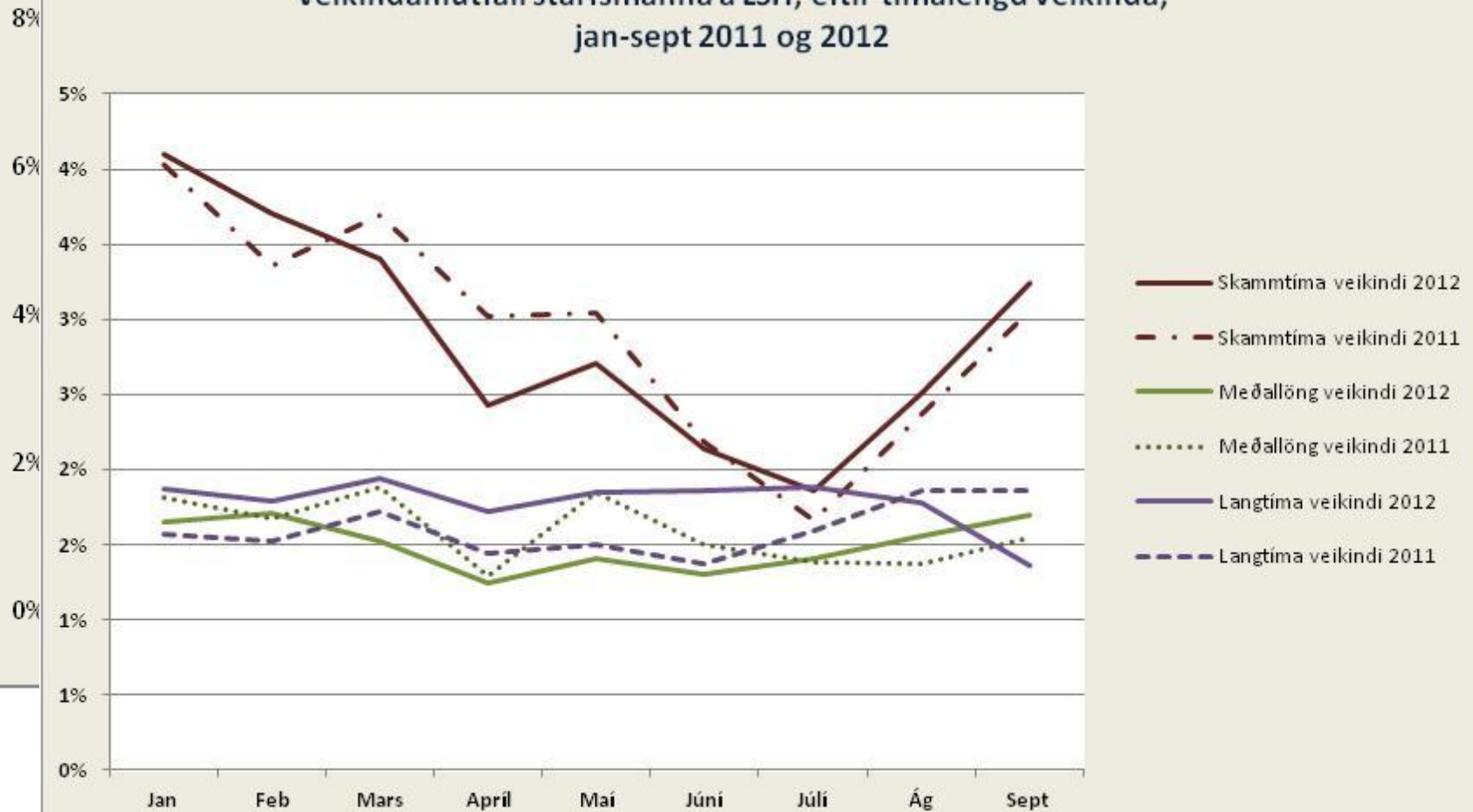
Miklir möguleikar felast samkeyrslu gagna úr mannauðsvöruhúsi og klínísku vöruhúsi

- Gæðaeftirlit (rafæn sjúkraskrá, atvikaskráningarkerfi)
- Greiningarvinna á fyrir nýjan spítala
- Áætlanagerð, mat á mönnunarþörf
- Eftirlit með vinnuálagi dæmi um lækna á LSH

# Veikindagreiningar eru gerðar reglubundið – birtar á vef LSH

## Veikindahlutfall starfsmanna eftir mánuðum

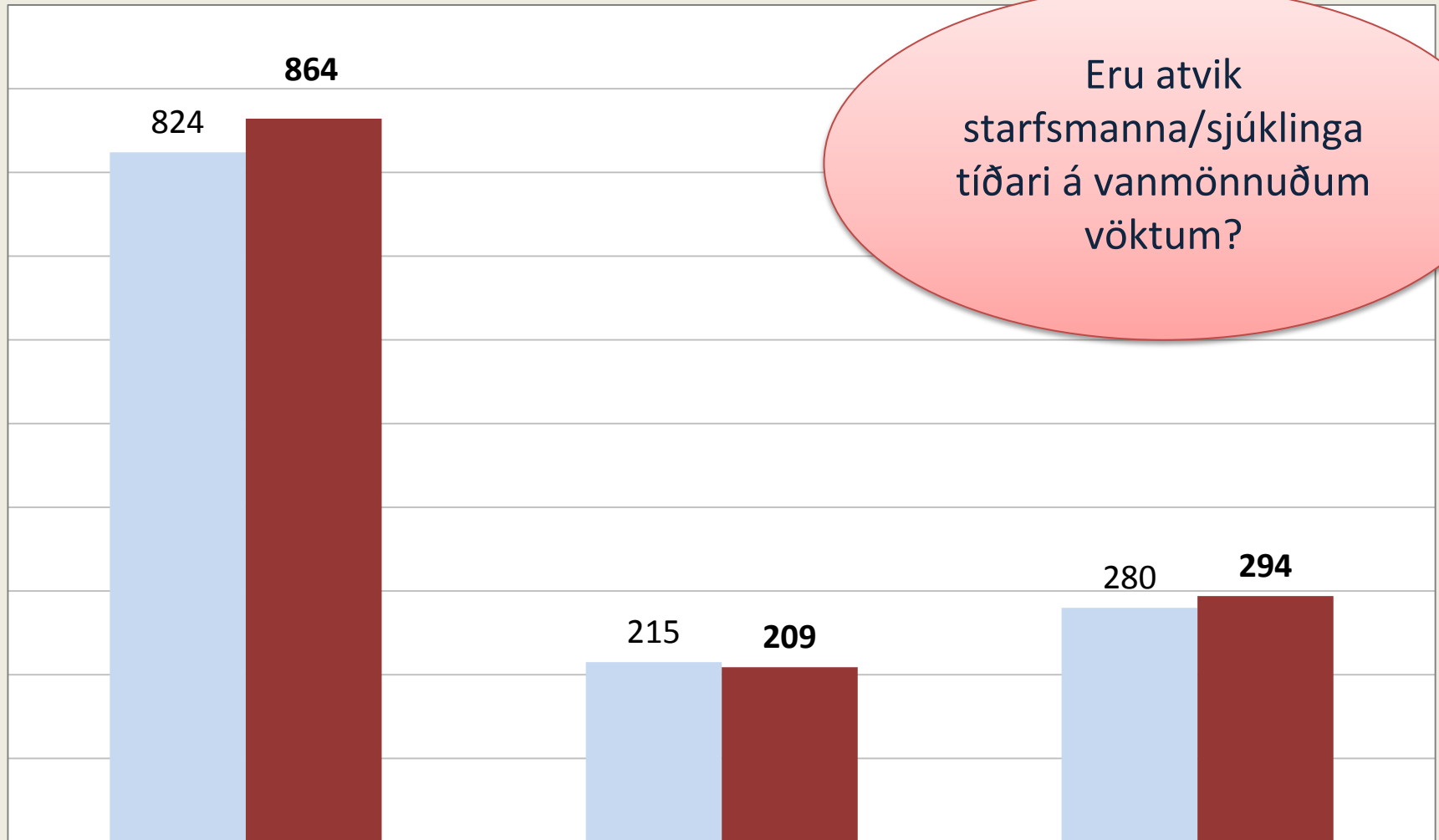
Veikindahlutfall starfsmanna á LSH, eftir tímalengd veikinda, jan-sept 2011 og 2012



# 4.600 starfsmenn á LSH - skráð atvik starfsmanna

úrvinnslu lokið í 71% mála 2012

■ 2011 ■ 2012



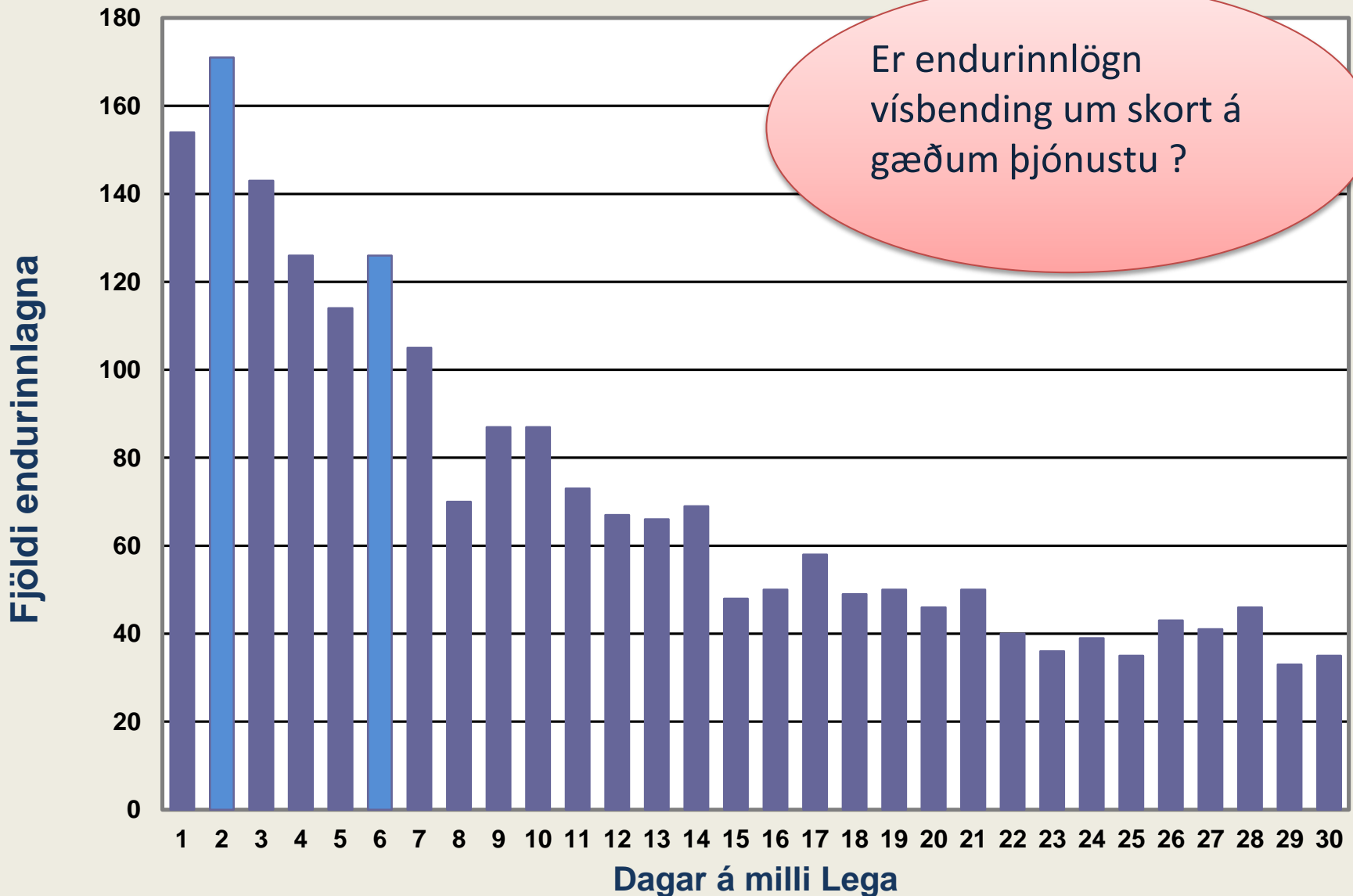
Eru atvik starfsmanna/sjúklinga tíðari á vanmönnuðum vöktum?

Fjöldi skráðra atvika/óhappa/slysa starfsmanna á vinnustað

- þar af stunguóhöpp

- þar af ofbeldisatvik

# Gæðavísar; Bráðar endurinnlagnir innan 30 daga





# Margar endurinnlagnir tengjast langvinnum sjúkdómum

Hópar með yfir 25 endurinnlangir 2010

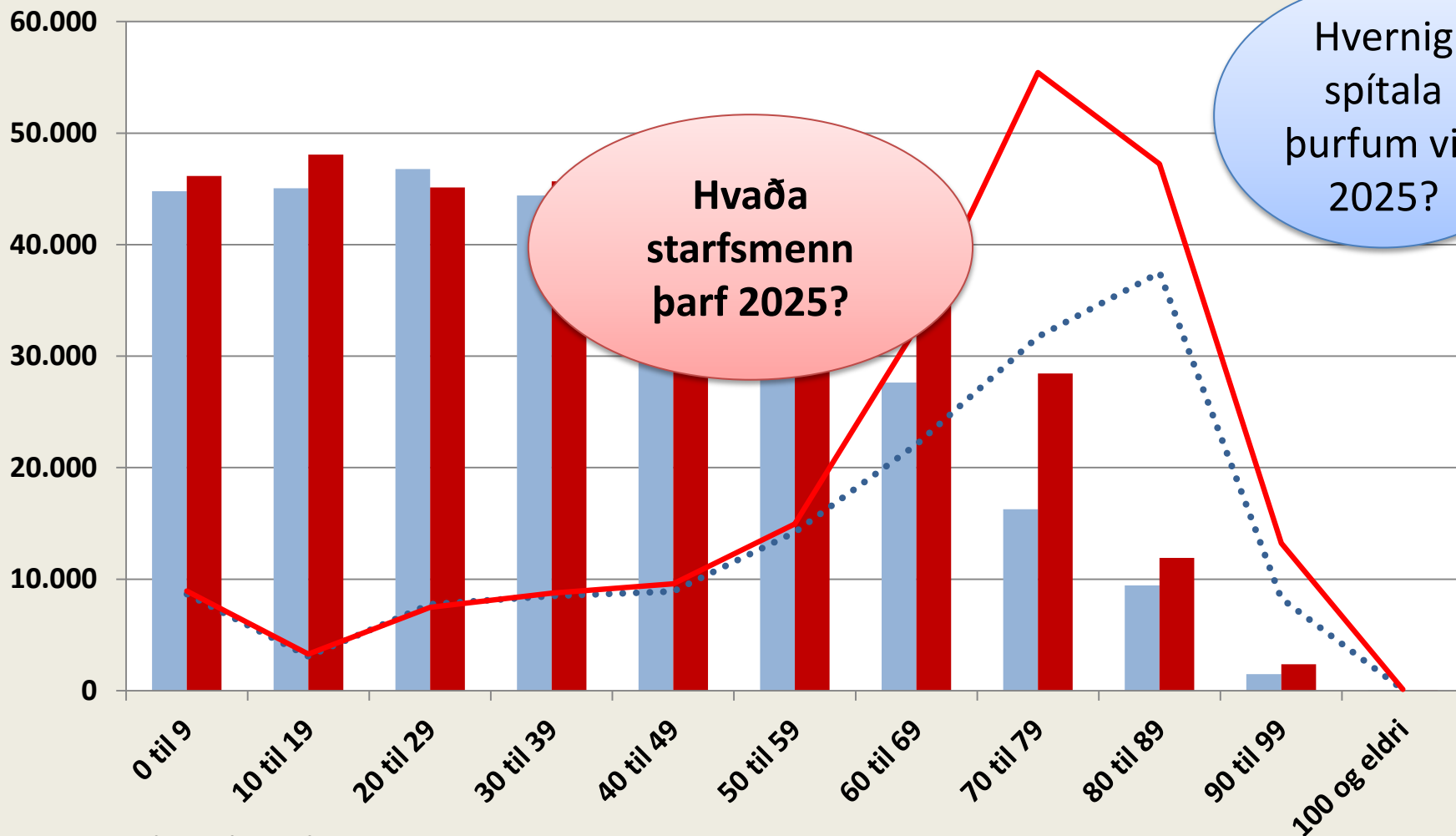
Æxli í öndunarferum	58
Persónuleikaraskanir	57
Langvarandi geðrof án geðklofæinkenna	53
Áfengis- og/eða vímuefnamisnotkun, án aukakvilla	52
Langvinnur teppulungnasjúkdómum	51
Hjartabilun og lost	45
Brátt hvítblæði án	40
Eitilæxli og hvítbl	35
Illkynja sjúkdómur	33
Eitilæxli og hvítblæði, ekk	33
Einföld lungna- og brjósthimnubólga með aukakvilla, 18 ára og eldri	32
Lungnabjúgur og öndunarferabilun	30
Sjúkdómar eða raskanir í mergfrumum eða illa sundurgreind æxli, stutt meðferð	28
Kvíðaraskanir	28
Vélindisbólga, raskanir í maga og görnum og ýmsar meltingarraskanir án aukakvilla, 18 ára og eldri	27
Brátt hvítblæði án meiri háttar aðgerðar á skurðstofu, 18 ára og eldri	26

**30% Endurinnlagna vegna langvinnra sjúkdóma**

# Þarfagreining fyrir nýjan spítala;

Aldursdreifing og innlagnir á Landspítala árin 2011 og 2025

■ Mannfjöldi 2011 ■ Mannfjöldi 2025 ..... Legudagar 2011 — Legudagar 2025

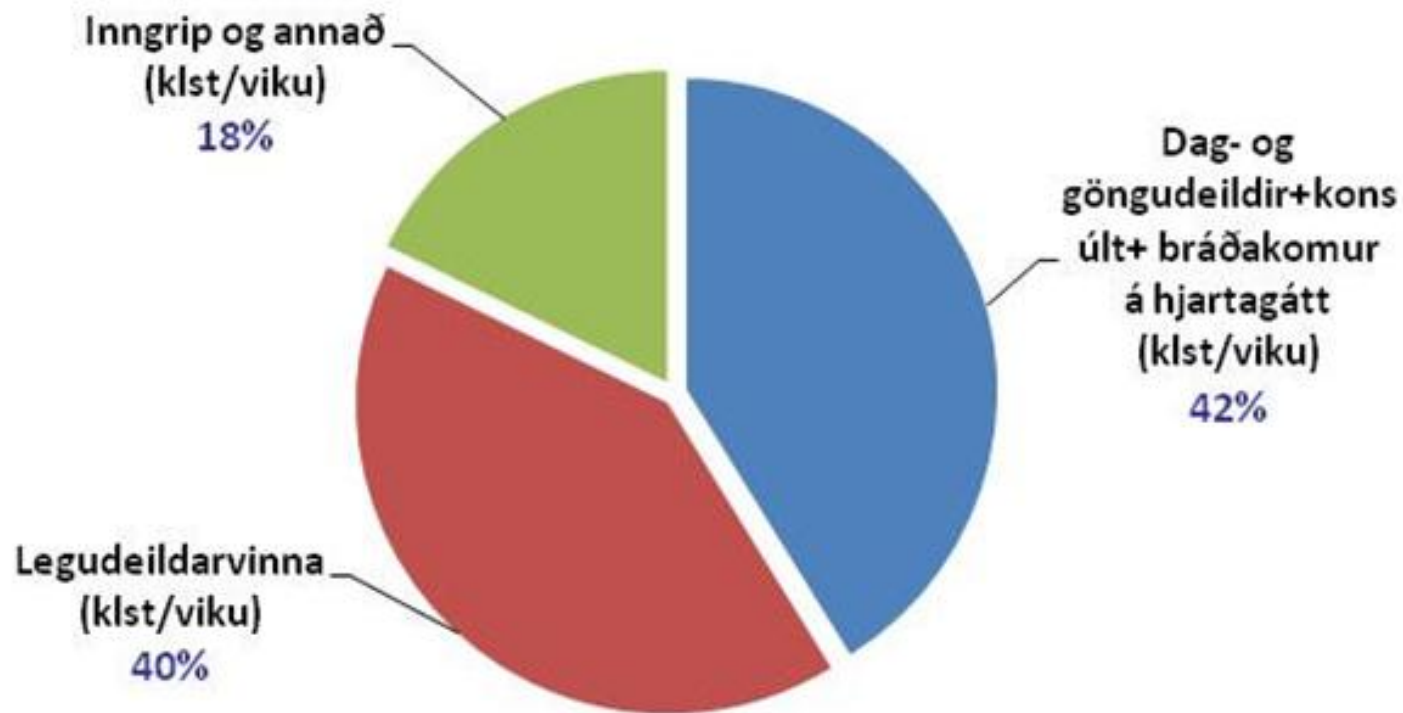


Heimild: Mannfjöldaspá Hagstofu.

Aldursbil

# Dæmi um framleiðnimælingar sérfræðilækna á LSH

## Sérfræðilæknar - eitt svið á LSH -2011



## Mannauðsvöruhús

## Klínískt vöruhús

## Mr. Excel

	Stöðugildi	Fjarvera	Yfirlæknar, lækkun stg 1)	Stöðugildi (viðvera)	Matur+fundir/d ag ( 1 klst/stg. á dag)	GD komur	Rafræn konsúlt	Legustuðul 1 (klst/ár)	Dagdeildir (klst/viku) og hjartagátt (BM og DD)	Dag- og göngudeildir+konsúlt +bráðakomur & hjartagát (klst/viku)	Legudeildar- vinna (klst/viku)	Inngrip og annað (klst/viku)	Klínískar klst./lækni /dag
Sérgrein 1	1,7	0,3	0,5	0,9	0,9	2	46	1.548	0		30	16,5	9,8
Sérgrein 2	6,0	1,0	0,5	4,0	4,5	4.982	55	2.837	60	17	55	124,0	13,0
Sérgrein 3	2,5	0,5	0,5	1,4	2,1	2.489	358	2.235	33	8	45	4,0	14,4

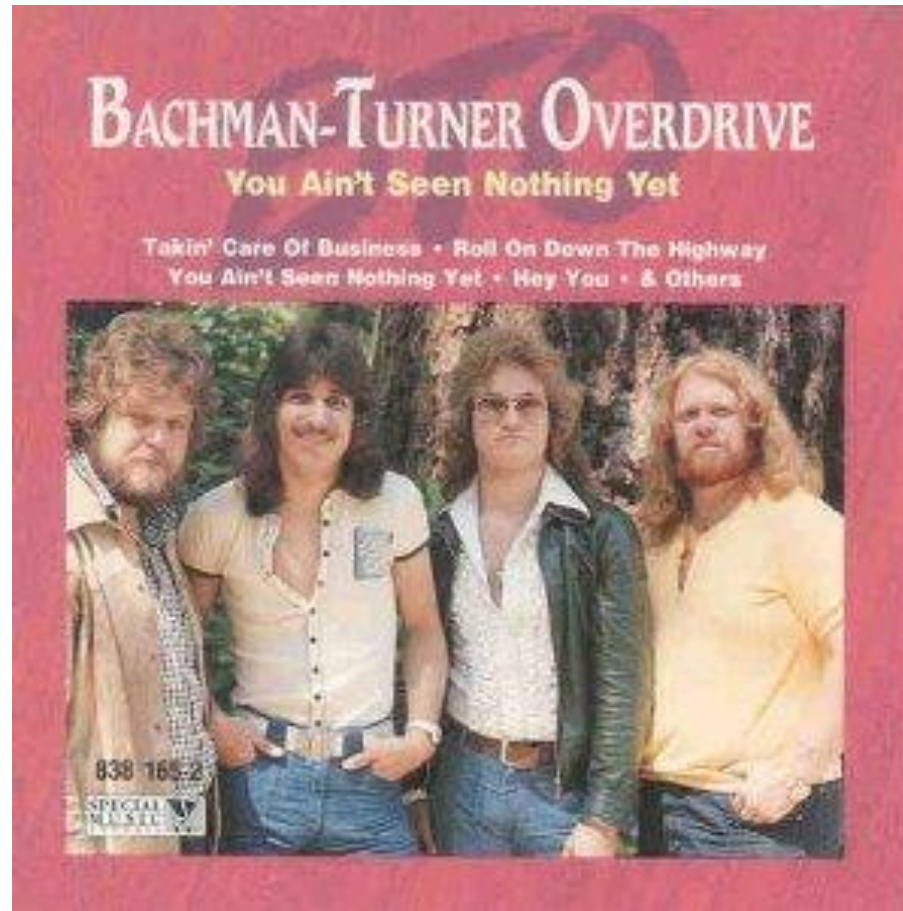
- Niðurstaðan sýndi óhóflegt vinnuálag á nokkrum sérgreinum
- Hún var notuð til að færa verkefna milli sérgreina til að jafna álag
- Skoðað árlega

# Tækifærin framundan

- Virkja stjórnendur enn frekar til að nota skýrslur vöruhúss
- Fjölga skýrslum í dreifingu í samræmi við þarfir notenda
- Gagnagátt LSH opnar eftir áramót
- Hvetja til frekari hagnýtingu gagna í rannsóknum og við gæðaeftirlit

**Viðhald stofnskráa og eftirlit með gæðum gagna**

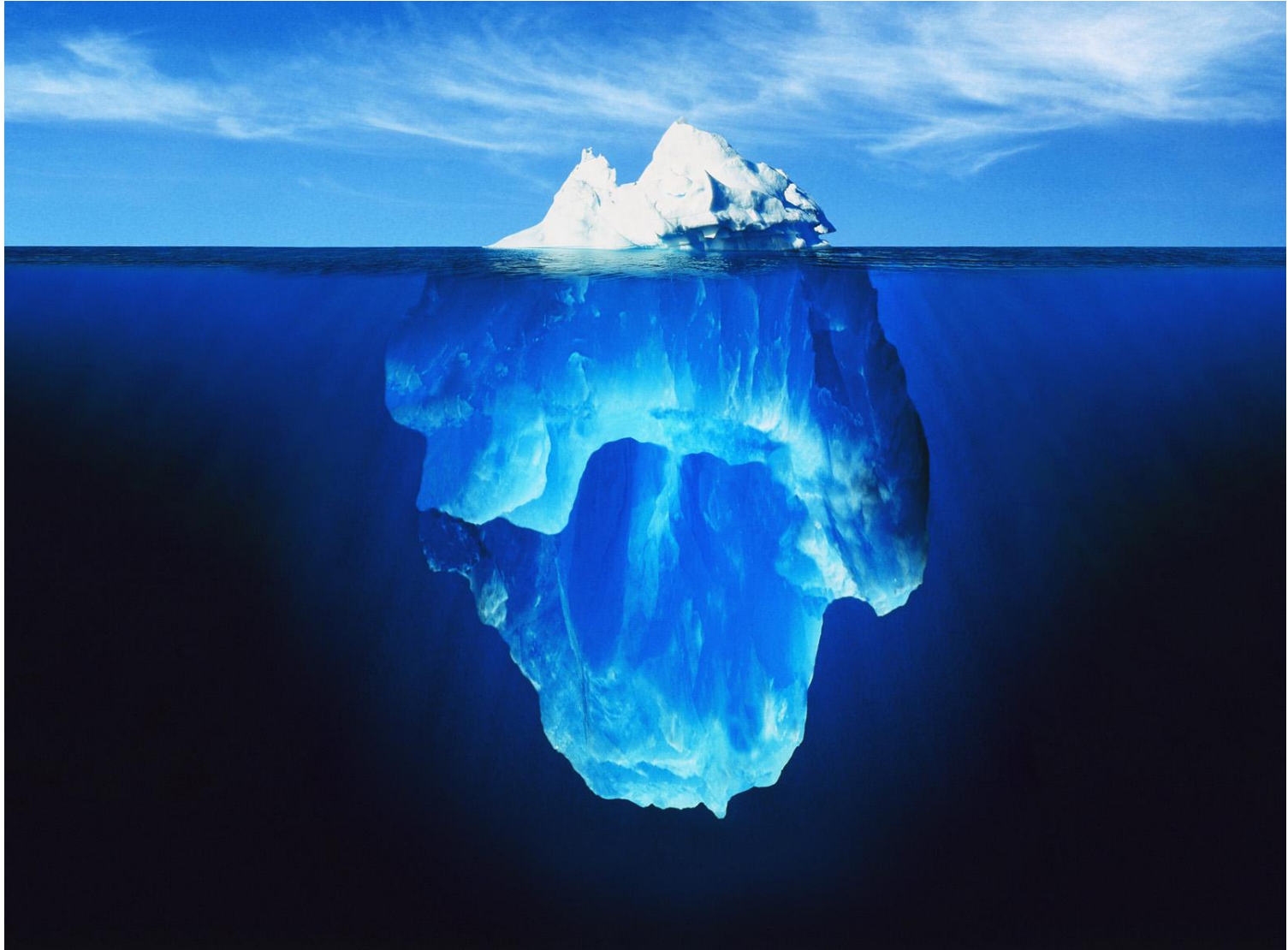
**– stöðug verkefni -**



SO ..

***„YOU AIN'T SEEN NOTHING YET”***

Við sjáum ennþá bara toppinn á gagna ísjakanum





# Spurningar ? Pælingar?

